

FESTIVAL IZCALLENSE DEL ARTE, QUESO Y VINO, COSECHA 2026

Celebran 100 mil personas la cultura, música y gastronomía en Cuautitlán Izcalli. > PÁGINAS 4-5

EDOMEX

comunidad de vanguardia

NÚMERO 146 | ABRIL 2026  EDOMEX COMUNIDAD DE VANGUARDIA  @EDOMEX_ONLINE

ALCANCÍA DIGITAL: *el mejor regalo del Día del Niño*

Apps de “coperachas digitales”
que transforman la forma de celebrar
a nuestros pequeños. > PÁGINAS 10-12

Llega Café Society a Bosque Real

Entre aromas, diseño
y exclusividad, abre
sus puertas este nuevo
espacio de encuentro.

> PÁGINAS 8-9



INSCRIPCIONES ABIERTAS


CICLO 2026 - 2027

CONOCE
NUESTRO
MODELO
EDUCATIVO



Más que un colegio,
es un **proyecto de vida.**



 (55) 1310-3536

 admisiones@colegios-cedros-paseo.mx

 www.colegios-cedros-paseo.mx



Un visitante de reuniones gasta 2.5 veces más que un turista tradicional.



NUESTRA CASA

EDOMEX • ABRIL 2026

Recibe Naucalpan DISTINTIVO DESTINO DE REUNIONES

El reconocimiento otorgado por el gobierno estatal destaca la infraestructura, conectividad, servicios y la oferta turística del municipio.

> Redacción

LA SECRETARÍA de Cultura y Turismo del Estado de México otorgó a Naucalpan, el Distintivo Destino de Reuniones, que reconoce a los municipios que cuentan con la infraestructura, conectividad y servicios especializados para ser sedes de convenciones y reuniones corporativas o de negocios, así como de congresos de asociaciones e

industrias, ferias y exposiciones comerciales y viajes de incentivos.

Al recibir el reconocimiento, el presidente municipal, Isaac Montoya, destacó que Naucalpan es un motor económico que aporta de manera decisiva al dinamismo del Estado de México con vocación clara para los servicios, para albergar congresos, convenciones, ferias y encuentros de alto nivel.

“En Naucalpan, tenemos una infraestructura destacada con hoteles, con una gran conectividad, con servicios, con talento, con un personal muy capacitado, pero sobre todo hay una voluntad de transformación y hay un gobierno que está dispuesto a

participar de todas estas iniciativas que nos permitan seguir devolviéndole el brillo a nuestro municipio”.

En el centro de Convenciones del Edomex, Isaac Montoya, dijo que Naucalpan tiene este potencial de desarrollo como principal puerta de acceso de la Ciudad de México y también como parte nuclear de la Zona Metropolitana del Valle de México.

Aseguró que hoy en Ciudad Naucalpan se apuesta por la movilidad como base de crecimiento económico.

En este sentido, destacó dos proyectos emblemáticos como el Mexicable Línea 3 y la rehabilitación integral del Periférico Norte, que transformarán y cambiarán la movilidad en el municipio para miles de habitantes.

“Estamos trabajando para que Naucalpan sea un destino atractivo, siempre competitivo y preparado rumbo al momento histórico en este año tan relevante en donde México es sede del Mundial 2026 junto con Canadá y Estados Unidos para que, cuando el mundial llegue a México estemos a la altura y tengamos las condiciones necesarias para recibirlos”.

Montoya Márquez, destacó que se estima que más de 5 millones de visitantes arribarán al país, lo que representará una derrama económica que superará los 5 mil millones de dólares.

“Este distintivo nos coloca en el mapa, pero también nos reta a demostrar que estamos listos para competir y para recibir a todos los que nos visiten”, concluyó Montoya.



¿Sabías que...?

Naucalpan cuenta con 11 hoteles turísticos, de los cuales, varios son business class.



Entre música,
sabor y momentos
compartidos, cada
persona disfrutó
algo especial.



CUAUTITLÁN IZCALLI: *nuevo referente cultural del Valle de México*

Así se vivió el "Festival Izcallense del Arte, Queso y Vino Cosecha 2026", donde miles de asistentes disfrutaron catas, experiencias gastronómicas, música en vivo y actividades culturales.

> Redacción

CUAUTITLÁN IZCALLI dejó huella en el Valle de México con su "Festival Izcallense del Arte, Queso y Vino Cosecha 2026", el cual atrajo, durante tres días, más de 100 mil visitantes a la Explanada Municipal y el Parque de las Esculturas, sedes que se convirtieron en escenarios donde la cultura, la gastronomía y la música fueron los elementos perfectos para pasar tarde-noches inolvidables, que quedaron plasmadas en miles de historias en redes sociales.



El encuentro, masivo y de acceso gratuito, reunió aromas de vino y quesos artesanales, en un espacio cuidadosamente dispuesto para celebrar los sentidos. Familias enteras compartieron momentos entrañables,

desde las tradicionales pisadas de uva que despertaron sonrisas en los más pequeños, hasta las degustaciones que ofrecieron una mirada al perfil vitivinícola nacional e internacional.

La música fue el hilo con-

ductor de cada jornada. Voces y propuestas como las de Ximena Sariñana, Sabino, Little Jesus y Nortec: Bostich + Fussible, entre otros, dotaron al festival de una atmósfera vibrante en sus conciertos masivos gratuitos, capaz de

¿Sabías que...?

El evento recibió visitantes de diferentes municipios del Valle de México, pero también de estados como Hidalgo, Querétaro, Puebla y la Ciudad de México.



convocar a distintas generaciones en un mismo espacio de disfrute y expresión.

El impacto del evento se reflejó también en la diversidad de sus visitantes, quienes llegaron desde distintos estados como Hidalgo, Querétaro, Puebla y la Ciudad de México, confirmando el alcance que ha comenzado a consolidar este festival.

El gobierno municipal, encabezado por Daniel Serrano, logró posicionar a Izcalli como un referente emergente en la oferta cultural en el Valle de México. Más allá de las cifras, lo que permanece es la experiencia compartida: noches llenas de luz, música y convivencia que fortalecen a una comunidad.

Así, entre copas alzadas y escenarios encendidos, el festival no solo cumplió con las expectativas, sino que sembró una promesa: la de seguir construyendo, año con año, un espacio donde la cultura florezca y la comunidad se reconozca en ella, por lo que se espera con ansias el cartel del Festival Izcallense del Arte, Queso y Vino Cosecha 2027.





El dinero en la
cuenta de ahorro
puede generar
rendimientos con
el tiempo.



EL REGALO QUE CRECE CON EL TIEMPO: *seguros de ahorro como herencia inteligente*



El instrumento financiero que asegura el futuro de tus hijos, mientras ellos crecen.

> Redacción

EN UN ENTORNO donde la estabilidad financiera es cada vez más incierta, los padres buscan alternativas que vayan más allá del corto plazo. Entre ellas, los seguros de vida con componente de ahorro —ofrecidos por aseguradoras— se posicionan como una opción estratégica para construir un respaldo económico que los hijos puedan aprovechar al concluir la universidad o incluso en su retiro.

Estos instrumentos combinan protección y disciplina financiera. Una parte de las aportaciones cubre el seguro

de vida, mientras otra se acumula como ahorro a lo largo del tiempo. De acuerdo con GNP Seguros, este tipo de productos permite formar un patrimonio mediante aportaciones periódicas, con beneficios como protección por fallecimiento y acceso al ahorro acumulado al final del plazo.

Uno de los esquemas más conocidos es el seguro dotal, que garantiza la entrega del monto ahorrado en una fecha determinada o a los beneficiarios en caso de fallecimiento. Este tipo de seguros puede contratarse a plazos de entre 5 y 20 años o más, dependiendo del objetivo financiero.

Ejemplos de seguros de ahorro (aseguradoras en México)



Seguro / Aseguradora	Tipo	Plazo mínimo	Plazo máximo	Característica clave
GNP Dotal	Seguro dotal	10 años	20 años o más	Ahorro garantizado + protección por fallecimiento
GNP Vida Inversión	Seguro vida + inversión	Flexible	Hasta 65 años o vitalicio	Rendimientos según perfil de inversión
MAPFRE Ahorro Mixto	Seguro vida + ahorro	10 años	20 años	Pago al finalizar el plazo
AXA Plan de Vida y Ahorro	Seguro vida + ahorro	5 años	Largo plazo	Protección + ahorro programado
Seguros Monterrey (New York Life)	Seguro vida + ahorro	—	Largo plazo	Enfocado en retiro y patrimonio

¿Sabías que...?

Para muchas familias, este tipo de instrumentos representa un regalo distinto: no es inmediato, pero sí significativo. Entregar a un hijo un fondo acumulado al terminar la universidad puede ser la base para emprender, invertir o planear su futuro. Sin embargo, especialistas recomiendan analizar condiciones, plazos y capacidad de pago, ya que se trata de compromisos de largo plazo.

En un contexto donde las pensiones tradicionales son cada vez más limitadas, fomentar la planeación financiera desde casa no solo es recomendable, sino necesario.

Solo 13.9% de los mexicanos cuentan con seguro de vida, de acuerdo con la Asociación Mexicana de Instituciones de Seguros (AMIS).





¡TE INVITAMOS A CONOCERNOS!

RENTA DE OFICINAS FÍSICAS, SUITES (OFICINAS VIRTUALES), COWORKING Y SALAS DE JUNTAS; POR HORA, DÍA, MES O AÑO

Internet Dedicado • Oficinas Profesionales • Servicio de Recepción • Servicio de Cafetería
Sala de Juntas • Seguridad 24/7 • Servicio de Limpieza

www.ibcsuites.com / tel. 552625-2200 / @ibc_suites
☎ 5519291701 / @ibc_suites / INDIBusinessCenter







ACTUALIDAD

EDOMEX • ABRIL 2026

Tiene opciones sugar free, keto y kosher.



INAUGURAN CAFÉ SOCIETY *en el corazón de Bosque Real, en Huixquilucan*



Los amantes del café podrán disfrutar más de 125 diferentes bebidas calientes, frías y frappes en esta nueva sucursal de la cafetería gourmet, un espacio para vivir nuevas experiencias.

> Redacción

CAFÉ SOCIETY Bosque Real abrió sus puertas al público en Plaza Portofino, ubicada en el exclusivo conjunto Bosque Real, en el municipio de Huixquilucan, para acercar su exquisito café gourmet y más de 125 sabores de diferentes bebidas para los paladares más exigentes, y así seguir conquistando nuevos mercados.

Con la presencia del representante de Café Society México, Gerardo Salomé; la empresaria Romina Vargas Contreras agradeció la confianza que este grupo depositó para abrir una nueva su-



¿Sabías que...?

La marca mexicana de cafeterías gourmet, Café Society inició operaciones en el 2000. Actualmente cuenta con 17 sucursales en CdMx, Edomex y Yucatán.

Instagram:
@cafesocietymx

curial en Huixquilucan, que acercará sus distinguidos productos, de alta calidad, a todo tipo de consumidores, desde aquellos que lo toman solo, hasta quienes llevan una dieta libre de azúcares o keto.

Romina Vargas aseguró que Café Society es una marca que destaca en el mercado de las cafeterías gourmet por la experiencia que brinda a sus clientes; además la gran variedad y calidad de sus bebidas, permite que, incluso las personas que no son muy afectas al café, opten por esta marca que les garantiza un gran sabor y un servicio inigualable.

La empresaria aseveró que Café Society en Bosque Real se distingue por su diseño único e innovador, un espacio donde los clientes pueden disfrutar de una estancia cómoda para vivir la experiencia del café de manera especial, por lo que invitó a los amantes de esta bebida a visitar la nueva sucursal, un lugar donde se contarán cientos de historias.

En tanto, Gerardo Salomé explicó que Café Society México es una marca mexicana de cafeterías gourmet que comen-



zó sus operaciones en el año 2000 y, actualmente, cuenta con 17 sucursales, con presencia en Ciudad de México, Estado de México y Yucatán.

En el Valle de México podemos encontrar sucursales en Bosques Horizonte, Masaryk, Paseo Interlomas, la Universidad Iberoamericana, entre muchas otras, con la intención de acercar la experiencia gourmet de café a toda la sociedad.

El empresario le deseó el mayor de los éxitos a esta nueva sucursal, el cual, dijo, está más que garantizado con la experiencia y el cono-

cimiento que tiene Romina Vargas Contreras para encabezar este proyecto, respaldado por el prestigio y el sabor que garantiza Café Society a los consumidores.

MÁS DE 125 DELICIOSAS BEBIDAS CALIENTES, FRÍAS Y FRAPPES

Las líneas de productos más distinguidas de Café Society son “Low Karb” y “Sugar Free”, que son libres de azúcares añadidos y están endulzados con splenda y monk fruit, que les dan un sabor único.



Cuentan con productos Keto, vegan y Kosher, para los miembros con un estilo de vida único y especial, y entre su línea de productos, destaca “Society kids”, diseñada para los pequeños de la familia, con sabores divertidos y emocionantes.

UBICACIÓN:

Café Society Bosque Real está en el local 103, piso 1, de Plaza Portofino Bosque Real, en Loma Real manzana XI – A, Lote 1, Conjunto Urbano Bosque Real, Huixquilucan, Estado de México.

La mayoría de estas aplicaciones son gratuitas.



Apps para regalar en el Día del Niño: **DE JUGUETES A “COPERACHAS DIGITALES”**

Herramientas digitales que transforman la forma de celebrar y compartir en familia.

> Redacción

LA CELEBRACIÓN del Día del Niño también está cambiando con el avance de la tecnología. Hoy, además de listas de regalos o tarjetas digitales, crece una tendencia práctica: aplicaciones donde familiares y amigos aportan dinero en grupo para un solo regalo o experiencia.

Las plataformas como Moneypool permiten crear “coperachas” digitales en segundos. El organizador comparte un enlace y cada participante puede aportar sin necesidad de descargar la app. Además, puede ver quién ya pagó y cuánto se ha reunido, evitando confusiones o múltiples recordatorios.

De forma similar, Collectiv facilita reunir dinero para regalos colectivos, viajes o even-



tos, con seguimiento en tiempo real de las aportaciones.

Algunas plataformas financieras más grandes han incorporado funciones similares; aplicaciones como PayPal ya permiten crear fondos grupales para reunir dinero y gestionar gastos compartidos.

Especialistas en tecnología coinciden en que estas herramientas simplifican la logística de grupo, pero recomiendan usarlas con criterio, especialmente cuando involucran a niños, para no perder el sentido simbólico del regalo.

Más que sustituir la emoción, estas apps están transformando la forma de regalar, con menos improvisación y más intención.



Beneficios:

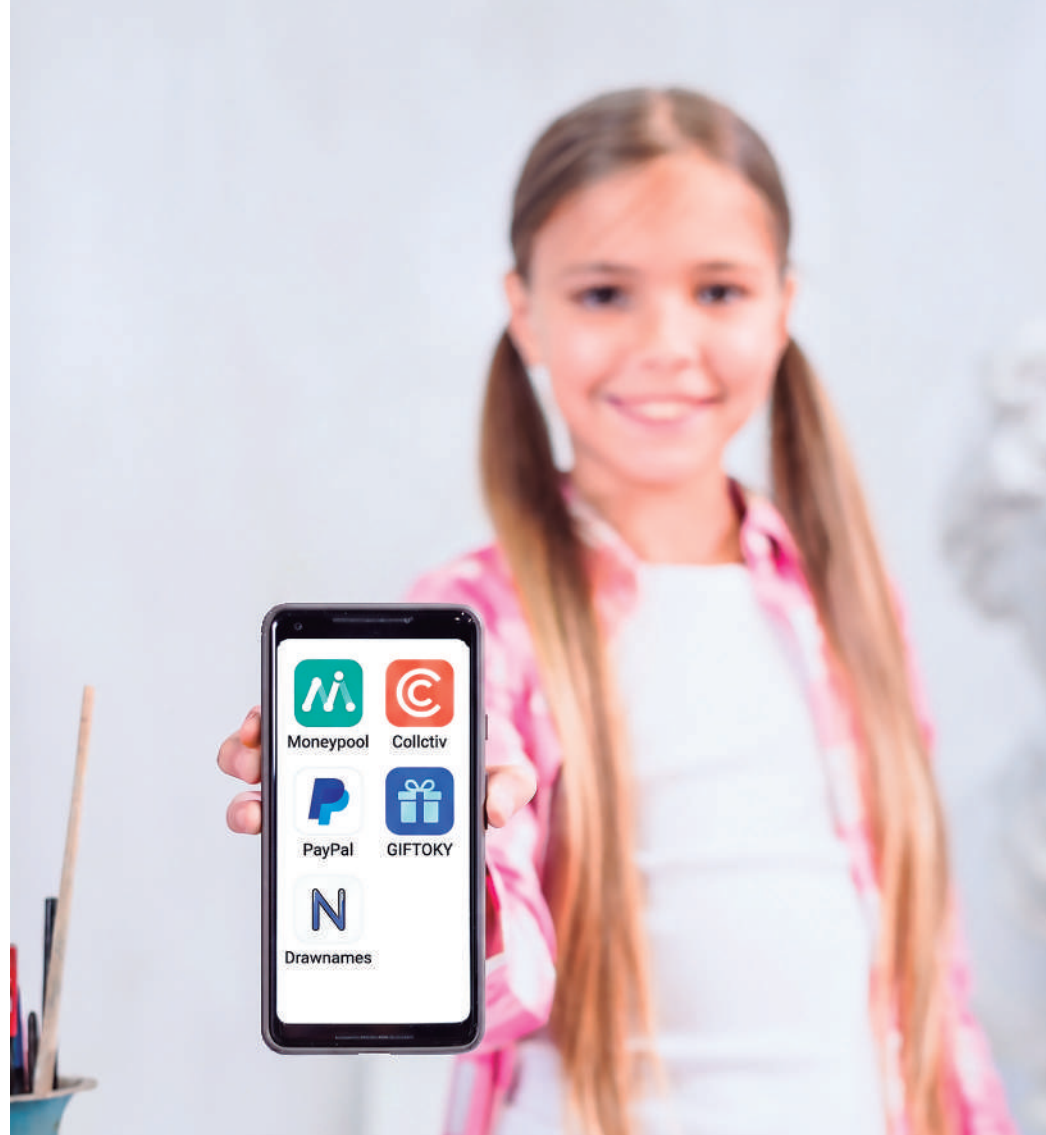
- Permiten regalos más significativos (experiencias, viajes, educación).
- Evitan duplicidades y compras innecesarias.
- Facilitan la participación de familiares a distancia.
- Fomentan organización y transparencia en el grupo.

Riesgos y desventajas:

- Pueden fomentar una visión más “económica” que emocional del regalo.
- Dependencia de plataformas digitales.
- Posibles comisiones por pagos con tarjeta.
- Requieren supervisión adulta en el caso de menores.

¿Sabías que...?

Las apps digitales transformaron la manera en que reunimos dinero; y también pueden ser utilizadas para contar con regalos más significativos este 30 de abril.



Apps para regalos y coperachas digitales

App	Tipo	Costo	Función principal
Moneypool	Coperacha	Gratis (comisiones en pagos)	Reunir dinero con link compartido
Collectiv	Coperacha	Gratis	Crear fondos grupales para regalos
Pay Pal	Pool de dinero	Gratis	Recaudar dinero y gestionar gastos
GIFTOKY	Lista de deseos	Gratis	Crear listas de regalos
Drawnames	Intercambio	Gratis	Organizar "amigo secreto"



75% de los mexicanos padece fatiga por estrés laboral (IMSS).

ESTRÉS SILENCIOSO: cómo identificarlo y prevenirlo en adultos y adolescentes

Afecta cuerpo y mente, detectarlo a tiempo es clave para prevenir consecuencias mayores.

> Redacción

VIVIMOS en una época donde el estrés se ha vuelto parte de la rutina diaria, pero no siempre se manifiesta de forma evidente. El llamado “estrés silencioso” o “estrés crónico” puede instalarse poco a poco, afectando nuestra salud física, emocional y el desempeño cotidiano sin que lo notemos de inmediato.

A diferencia del estrés momentáneo, el estrés crónico persiste durante semanas o meses y mantiene al organismo en un estado constante de alerta. Esto provoca una liberación continua de hormonas como el cortisol, lo que

puede impactar el sistema inmunológico, el sueño y el estado de ánimo.

Este tipo de estrés en adultos suele manifestarse con cansancio constante, irritabilidad, dolores de cabeza o problemas digestivos. También puede derivar en ansiedad, insomnio e incluso enfermedades más graves si no se atiende a tiempo. En adolescentes, el estrés es más difícil de detectar: puede aparecer como cambios de humor, aislamiento, bajo rendimiento escolar o alteraciones en el sueño.

El riesgo está en normalizar estos síntomas y atribuirlos al





ritmo de vida o a la edad. Sin embargo, organismos como UNICEF advierten que tanto niños como adultos enfrentan presiones crecientes —académicas, sociales y familiares— que pueden afectar su bienestar emocional si no se gestionan adecuadamente.

La prevención comienza con identificar señales tempranas. Dormir bien, mantener rutinas saludables, realizar actividad física y es-

tablecer espacios de desconexión son medidas clave. También es fundamental hablar sobre lo que se siente y, en caso necesario, buscar apoyo profesional.

Atender el estrés no es un lujo, es una necesidad. Reconocerlo a tiempo puede marcar la diferencia entre una vida equilibrada y un desgaste silencioso que, sin darnos cuenta, impacta todas las áreas de nuestra vida.

¿Sabías que...?

El estrés es un conjunto de reacciones físicas y mentales que sufren las personas cuando se ven sometidas a factores externos, que superan su capacidad de enfrentarlos.

DIRECTORA | Gabriela Solano San Román • **DIRECTORA ADJUNTA** | Cinthya Ángeles Castillo
EDITORIAL | Leticia Ríos • **DIRECTORA GRÁFICA** | Paola Julieta Salas Viveros
FOTÓGRAFOS | MITZIMAGEN.

Edición independiente, encartada en el periódico REFORMA.

Número de Certificado de Reserva otorgado por el Instituto Nacional del Derecho de Autor: 04-2016-031714283500-107
Ediciones con Contenido SA de CV, Av. Lomas Verdes No. 825-515, Naucalpan, Estado de México Teléfono: 55-2625-2223
gaby@edicionesconcontenido.com / cinthya@edicionesconcontenido.com

EDOMEX
comunidad de vanguardia

SOLUCIONES FINANCIERAS

PLANIFICA

“Vive con calidad y bienestar”



PENSIONES IMSS

- Evaluación actual, estés o no cotizando.
- Diseño de estrategia para maximizar tu pensión.
- No importa la edad, ni la ley que te toca, buscaremos la mejor opción.

PLANES DE INVERSIÓN

- Creación de planes adaptados a tus necesidades y metas.
- Asesoría patrimonial.
- Asesoría en pólizas de gastos médicos, vida y educacionales.

CONTACTOS:

55-4377-2821 • 55-4455-8930





TU HOGAR EN ZONA ESMERALDA.
**CREA RECUERDOS EN UN
ESPACIO EXCLUSIVO Y ÚNICO.**

ESPECIALISTAS EN LA **COMPRA,**
VENTA Y RENTA DE PROPIEDADES.

 5514063851

 5513849561

 HABITACIONALES |  COMERCIALES |  INDUSTRIALES